



03 avril 08



Qu'est-ce qu'un « Pôle de Compétitivité » ?

Un **pôle de compétitivité** est une combinaison, sur un espace déterminé :

- d'entreprises
- d'unités de recherche publiques ou privées
- de centres de formation

engagés dans une **synergie autour de projets communs innovants**.

Disposant de la **masse critique** nécessaire pour atteindre la **visibilité internationale**

Permettre la création de richesses nouvelles à forte valeur ajoutée autour de **projets communs de R&D**

AAP du Gouvernement oct 2004, 71 pôles labellisés

03 avril 08

Un territoire au cœur de l'Europe des transports

Automotive Industry : European headquarters and main sites of automotiv



06 mars 08



Base industrielle / Recherche / Formation

Base industrielle

- ✓ 6 constructeurs (PSA Peugeot Citroën – Bugatti – FAM Automobiles – Automobiles Dangel – LOHR Industries – Alstom Transport) / 58 équipementiers / 400 fournisseurs
- ✓ 90.000 salariés
- ✓ 1 million de véhicules produits, engins spéciaux, tramways, trains

R&D privée

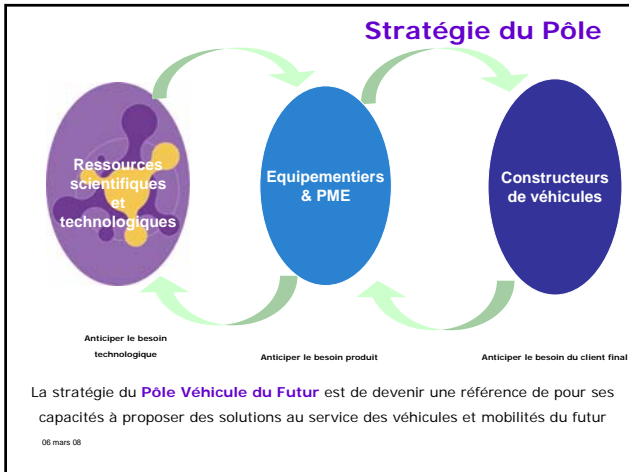
- ✓ 1ère région, hors Ile-de-France, pour la R&D privée automobile
- ✓ 20 centres R&D monde (6100 personnes / 445 millions d'euros)
- ✓ Le plus grand centre de développement automobile hors Paris

Recherche publique

- ✓ 54 équipes recherche publique / 4 universités / 7 écoles ingénieurs / CNRS
- ✓ INEVA/CNRT Systèmes pile à combustible – Institut FCLab

Formation

- ✓ Près de 200 formations supérieures liées au thème du pôle



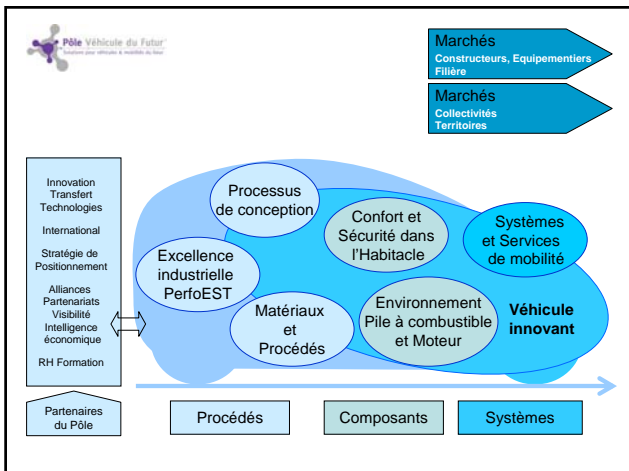
Pôle Véhicule du Futur
Un pôle pour véhicules & mobilités du futur

Le **Pôle Véhicule du Futur** conçoit et met en œuvre des solutions sur **3 thématiques** :

- **Véhicule Propre**
- **Véhicule et réseaux intelligents**
- **Excellence des entreprises**

Ces thématiques se déclinent à travers **7 programmes** générateurs de **projets** :

3 avril 08



Pôle Véhicule du Futur
Un pôle pour véhicules & mobilités du futur

Bilan des projets au 20 mai 2008

- **68 projets labellisés** pour **146 M€**
- **32 projets financés** pour **61 M€** budget total

impliquant

- **141 entreprises** dont **50% de PME**
- **89 laboratoires** ou équipes de recherche publique

3 avril 08

PROJET klimatic

> Acteurs du projet
Partenaires Industriels
 • COOLTECH
 • SYSTEM'UP
Laboratoires
 • INSA Strasbourg
 • CREST Belfort

> Objectif
 Développement d'un prototype préindustriel de climatisation réversible pour véhicule, basé sur les propriétés magnéto-caloriques de certains matériaux

> Avantages concurrentiels

- Pas de gaz réfrigérants (impact environnemental réduit)
- Diminution de 40 à 60% de la consommation énergétique de l'utilisateur par rapport aux modèles actuels
- Pas de maintenance spécifique
- Recyclage amélioré (nature des matériaux)

> Impact économique local

- 10 emplois chez les partenaires locaux du projet
- 200 emplois environ chez les sous-traitants locaux

> Budget : 1 450 k€
 Délai : 24 mois
 Financements locaux : CR Alsace, CUS, Anvar

> Lien avec la stratégie du pôle
Véhicule propre : impact environnemental
 • Conception : pas de gaz à effet de serre
 • Vie du véhicule : réduction des consommations et des émissions
 • Recyclage : impact environnemental réduit
Excellence de la filière
 • Simplification de l'implémentation des usages, réduction des coûts

Pôle Véhicule du Futur
 Pôle pour véhicules & mobilité du futur

3 avril 08

PROJET « CRISTAL »
 Cellule de Recherche Industrielle en Systèmes de Transports Automatisés Légers

Acteurs du projet :
Partenaires industriels :
 Lohr Industrie, INRIA, TRANSITEC, GEA, VuLOG
Laboratoires :
 LORIA, SeT/UTBM, Lasmea

Objectif du projet :
 Le Cristal est un véhicule individuel public compact (3 m), d'une capacité de 6 personnes, électrique, silencieux, pouvant évoluer indifféremment en conduite manuelle (mode libre-service) ou en convoi de véhicules en attelage. La disponibilité et la redistribution des véhicules dans les stations sont assurées par l'opérateur local. Le système Cristal s'adapte aux besoins de transport individuel ou semi-collectif en complément des systèmes de transport public existants.

Impact économique local :
 Conforter le constructeur alsacien LOHR sur le créneau des véhicules de transport en commun, assurant des retombées en termes d'emploi et d'activité.
 Positionner les collectivités locales expérimentatrices comme des lieux d'innovation en phase avec les besoins futurs de la société.

Budget : 8000 k€ / FCE 1000 k€ (1^{ère} phase)
Délai : 36 mois
 (2 phases)

Lien avec la stratégie du pôle :
 • **Véhicules et Réseaux Intelligents :**
 Développement et expérimentation d'un nouveau système de transport faisant appel à un concept d'usage bi-mode innovant.

Pôle Véhicule du Futur
 Pôle pour véhicules & mobilité du futur

3 avril 08

Pôle Véhicule du Futur
 Pôle pour véhicules & mobilité du futur

Un événement du Pôle Véhicule du Futur

Rencontres Internationales
Mobilis 2008
www.mobilisconference.com

Les 18 & 19 novembre à Belfort

www.mobilisconference.com

3 avril 08

Pôle Véhicule du Futur
 Pôle pour véhicules & mobilité du futur

Les 26 & 27 novembre à Mulhouse

dec'atex 2008
 Textiles & Plastics
 6th International Conference on Automotive and Transport Interior Decoration

Pôle Véhicule du Futur
 Pôle pour véhicules & mobilité du futur

www.decatex.com

Partenaires : Région Alsace, Haut-Rhin, Grand Est, iprotechnic, ifh, Bayern Innovativ

3 avril 08

Pôle Véhicule du Futur
Initiative pour véhicules à mobilité du futur

Les financeurs de l'animation

3 avril 08

Pôle Véhicule du Futur
Initiative pour véhicules à mobilité du futur

Vous avez des projets

Contactez-nous

www.vehiculedufutur.com

info@vehiculedufutur.com

+ 33(0)3 89 32 76 44

3 avril 08